

6c

13.11.20r.

1. WDŻ – załącznik

2. Matematyka - TEAMS

Temat : Dzielenie

Dzisiaj na lekcji dowiemy się, jak wygląda dzielenie liczb dodatnich w pamięci oraz dzielenie liczb ujemnych i dodatnich w pamięci.

• Dzielenie liczb dodatnich w pamięci

Przykład 1

- Niektóre dzielenia liczb z zerami na końcu wykonujemy podobnie jak dzielenie liczb bez zer.

$$42\ 000 : 6 = 7000$$

$$42\ 000 : 600 = 420 : 6 = 70$$

- Rozwiązanie wielu przykładów będzie łatwiejsze, jeśli wyobrazimy sobie dzielenie na równe części.

$$\frac{8}{15} : 2 = \frac{4}{15}$$

$$0,44 : 4 = 0,11$$

$$8,12 : 2 = 4,06$$

Dzielimy $\frac{8}{15}$ na 2 równe części.

Dzielimy 0,44 na 4 równe części.

Dzielimy 8,12 na 2 równe części.

- Warto pamiętać, że w dzieleniu odpowiadamy na pytanie, ile razy jedna liczba mieści się w drugiej.

$$120 : 45 = ?$$

$$1 \cdot 45 = 45$$

$$2 \cdot 45 = 90$$

$$3 \cdot 45 = 135$$

$$120 : 45 = 2 \text{ r } 30,$$

45 mieści się co najmniej jeden raz w 120.

45 mieści się co najmniej dwa razy w 120.

45 **nie** mieści się trzy razy w 120.

45 mieści się 2 razy w 120, zostaje reszta 30.

- Także dzielenie niektórych ułamków i liczb mieszanych można wykonać w pamięci, obliczając, ile razy jedna liczba mieści się w drugiej.

$$\frac{8}{7} : \frac{2}{7} = 4,$$

$$2\frac{1}{2} : \frac{1}{2} = 5,$$

$$0,3 : 0,1 = 3,$$

$$4\frac{1}{2} : 1\frac{1}{2} = 3,$$

bo $\frac{2}{7}$ mieści się 4 razy w $\frac{8}{7}$

bo $\frac{1}{2}$ mieści się 5 razy w $2\frac{1}{2}$

bo 0,1 mieści się 3 razy w 0,3

bo $1\frac{1}{2}$ mieści się 3 razy w $4\frac{1}{2}$

• Dzielenie liczb ujemnych i dodatnich w pamięci

Poznaliśmy już zasady dzielenia liczb całkowitych:

- iloraz dwóch liczb o jednakowych znakach jest dodatni,
- iloraz dwóch liczb o różnych znakach jest ujemny.

Dzielnik \ Dzielna	+3	-3
+30	$30 : 3 = 10$	$30 : (-3) = -10$
-30	$(-30) : 3 = -10$	$(-30) : (-3) = 10$

Wszystkie opisane wcześniej sposoby dzielenia liczb dodatnich można zastosować do dzielenia liczb dodatnich i ujemnych, trzeba tylko pamiętać o znakach.

$$\frac{8}{15} : 2 = \frac{4}{15}, \quad \text{więc} \quad -\frac{8}{15} : 2 = -\frac{4}{15}, \quad \frac{8}{15} : (-2) = -\frac{4}{15}, \quad -\frac{8}{15} : (-2) = \frac{4}{15}$$

$$0,44 : 4 = 0,11, \quad \text{więc} \quad -0,44 : 4 = -0,11, \quad 0,44 : (-4) = -0,11, \quad (-0,44) : (-4) = 0,11$$

Spróbuj wykonać w zeszycie zadanie z podręcznika zad 1/ str 136 poziom A oraz poziom B. Jeśli chcesz popracować więcej wykonaj poziom D.

Powodzenia.

3. Język polski – TEAMS, załącznik

Temat: "Księga dżungli" - moja infografika.

4. Plastyka

Klasa 6c 13.11.2020

Temat: Perspektywa powietrzna i barwna.

Obejrzyj film;

<https://www.youtube.com/watch?v=iWvIWGFLZqU>

W zeszycie wymień cechy perspektywy powietrznej i barwnej.

Perspektywa powietrzna i barwna

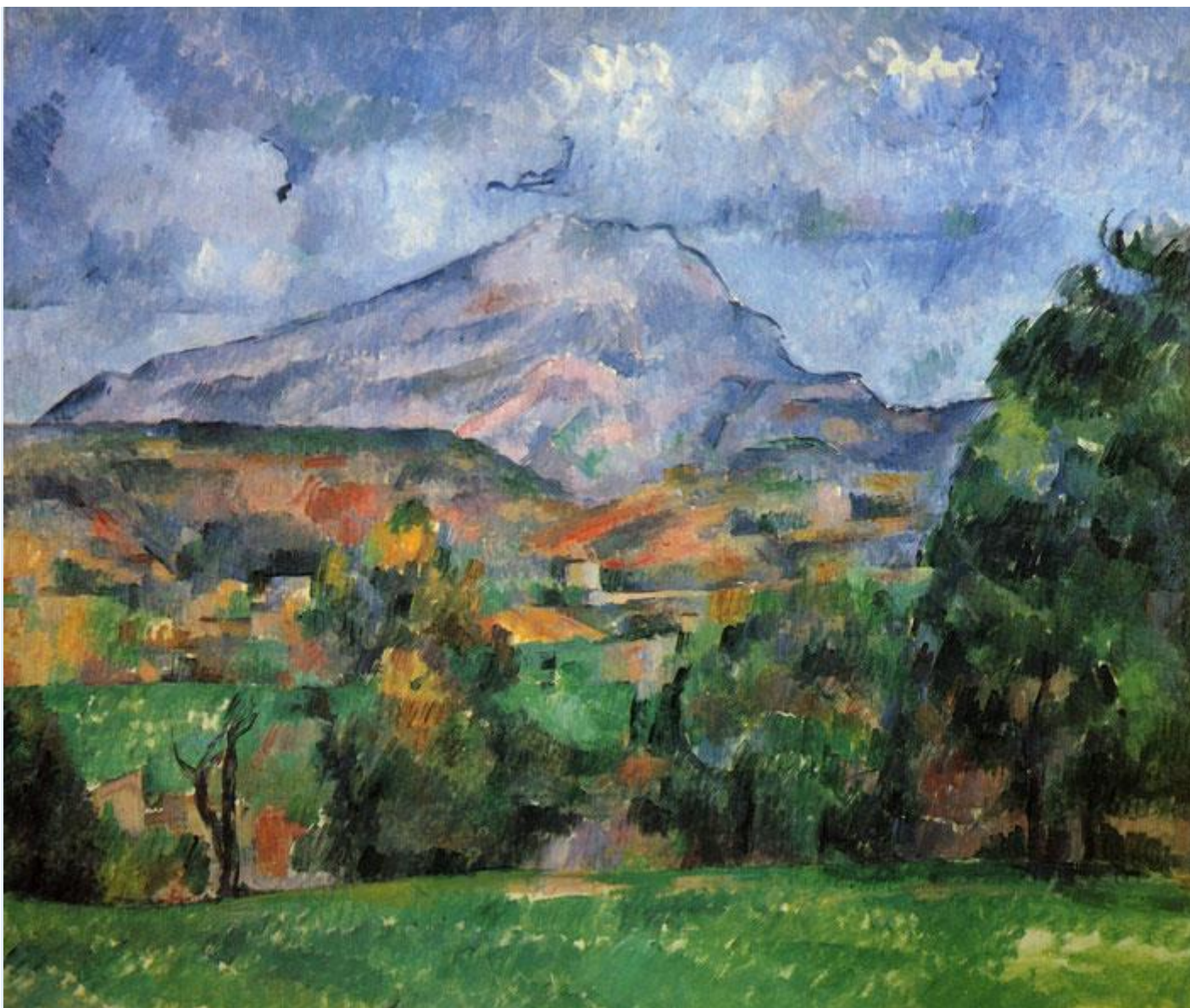
W perspektywie powietrznej wraz ze zwiększaniem się odległości tony i barwy bledną i stają się jaśniejsze, bardziej niebieskawe, a kształty przedmiotów stają się mniej wyraźne, jakby zamglone.

https://pl.wikipedia.org/wiki/Perspektywa_powietrzna



Fragment obrazu Leonarda da Vinci Mona Lisa. Domena publiczna,
<https://commons.wikimedia.org/w/index.php?curid=689788>

Perspektywa barwna wykorzystuje zjawisko optyczne, które polega na złudzeniu, że pewne kolory zdają się być bliżej lub dalej od obserwatora
https://pl.wikipedia.org/wiki/Perspektywa_barwna



By **Paul Cézanne** - The Yorck Project: 10.000 Meisterwerke der Malerei. DVD-ROM, 2002. ISBN 3936122202. Distributed by DIRECTMEDIA Publishing GmbH., Domena publiczna, <https://commons.wikimedia.org/w/index.php?curid=149084>

Wykonaj ćwiczenie 3 lub 4 z podręcznika ze strony 25(opisz pracę perspektywa powietrzna lub barwna)

Przyślij w ciągu tygodnia na emaila katarzyna.olejniczak06@gmail.com

5. Muzyka - TEAMS

Temat: Pieśń

Zadanie 1

Odsłuchajcie dwóch utworów:

1. Piosenki Sanah - „*Pożal się Boże*”:

https://www.youtube.com/watch?v=-e1Otgorli0&ab_channel=sanah

2. Pieśni F. Chopina - „Życzenie”:

https://www.youtube.com/watch?v=-N3LjQb8A6Y&ab_channel=InPraiseofDreams

Zadanie 2

Porównaj oba utwory, spróbuj określić cechy piosenki.

Cechy	Pieśń	Piosenka
Obsada	Pieśń wykonywana z akompaniamentem instrumentalnym – fortepianem.	
Rodzaj/charakter akompaniamentu	Akompaniament akordowy.	
Czas trwania	Niedługa– 2 minuty.	
Forma	Pieśń zwrotkowa, prostota.	
Tematyka utworu	Miłosna.	
Podział na głosy	Jednogłosowa z akompaniamentem fortepianu.	
Charakter utworu.	Melodyjny, pełny wdzięku, rytmy walczyka, mazurka.	
Geneza utworu (w aspekcie historycznym)	Romantyzm. Napisana do słów Stefana Witwickiego.	

Zadanie 3 (dla chętnych)

Oto tezy do dyskusji/przemyślenia:

Proponuję rozważyć dwie poniższe tezy – zadając pytanie: czy zawsze?

- Pieśń jest gatunkiem poważniejszym, bardziej kunsztownym, o głębszym, bardziej przemyślanym tekście, natomiast piosenka – utworem typowo rozrywkowym, prostszym, o tekście często banalnym i powierzchownym.
- Wykonanie pieśni wymaga większych umiejętności wokalnych i interpretacyjnych niż wykonanie piosenki.

Źródło: <http://muzykotekaszkolna.pl/artykuly/piesn/>

6. Wychowanie fizyczne

Temat: Ćwiczenia indywidualne- trening ogólnorozwojowy.

Czas trochę poćwiczyć. Mam nadzieję, że chodzicie na spacerzy z rodzicami albo na rowery. A gdy aura za oknem nie sprzyja takim wyprawą zapraszam na trening domowy.

<https://www.youtube.com/watch?v=vkwzFVN2Bds> – lekki trening. Potrzebujesz poduszki, kocyka lub maty, jakiejś piłki, dwóch małych butelek z wodą i dwóch talerzyków papierowych lub szmatek. Baw się dobrze 😊

<https://www.youtube.com/watch?v=uMHreHGYH9w> – trening intensywny. Potrzebujesz jedynie maty 😊