

11.03.2021 r. czwartek 4a

1. religia

lekcja online – TEAMS

Temat32: Góra i równina – modlitwa i moc .

Dziś poznamy ulubione miejsce Pana Jezusa na modlitwę, która poprzedzała nauczanie tłumów i uzdrawianie chorych. Modlitwa również i nam pomaga w czynieniu dobra.

Góra dla naszego ducha to miejsce modlitwy. Równina to ogromna przestrzeń do której wracamy po modlitwie, gdzie możemy czynić ogromną ilość dobrych uczynków.

Przeczytaj fragment biblijny z podręcznika i uzupełnij zadanie **2, 3 i 4 z zeszytu ćwiczeń - za wykonanie zadania wpisz plusa.**

ZADANIE DOMOWE:

Pomódl się, by Pan Jezus pokazał Ci Osobę względem, której możesz uczynić jakieś dobro. Kiedy Pan Bóg pokaże Ci tę potrzebującą osobę znajdź sposób, by uczynić dla niej coś dobrego. Zadania nie wysyłamy - na następnej lekcji opowiemy sobie co udało nam się zrobić.

2. język polski

lekcja online – TEAMS

Temat: Jak napisać zaproszenie?

- podręcznik *NOWE Słowa na start!*, rozdział 5. *Baśniowe krainy*, s. 209–210
- wymień elementy zaproszenia
- wskaż zwroty do adresata
- utwórz zaproszenie w formie ustnej i pisemnej
- zredaguj pisemne zaproszenie, uwzględniając jego niezbędne elementy
- poprawnie zapisz datę i miejsce wydarzenia
- zastosuj zwroty do adresata i charakterystyczne sformułowania
- w wypowiedzi pisemnej zastosuj odpowiednią kompozycję i układ graficzny
- samodzielnie zredaguj zaproszenie w ciekawej formie graficznej, zgodnie z wymogami dotyczącymi tej formy wypowiedzi

3. matematyka

lekcja online – TEAMS

Temat : Co to jest skala?

Jeśli chcemy narysować na kartce duży obiekt, np. model żaglowca, musimy zmniejszyć odpowiednio wszystkie jego wymiary.



Z kolei jeśli chcemy przedstawić na rysunku obiekt bardzo mały, np. mrówkę, rysujemy ją w powiększeniu.

W każdym z tych przypadków możemy powiedzieć, że rysunki wykonano w skali. **Skala** określa, ile razy wymiary na rysunku są mniejsze lub ile razy są większe od wymiarów rzeczywistych.



znaczek naturalnej wielkości



znaczek w skali 1 : 2

Skala 1 : 2 (czyt. *jeden do dwóch*) oznacza, że wymiary na rysunku są 2 razy mniejsze niż wymiary rzeczywiste.

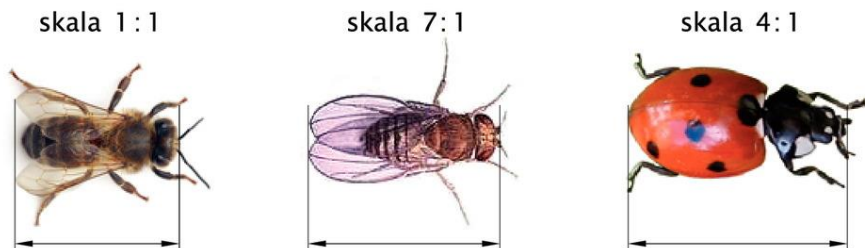


znaczek w skali 2 : 1

Skala 2 : 1 (czyt. *dwa do jednego*) oznacza, że wymiary na rysunku są 2 razy większe niż wymiary rzeczywiste.

Gdy rysunek przedstawia przedmiot o rzeczywistych wymiarach, to mówimy, że przedmiot narysowano w skali 1:1 (czytamy: *jeden do jednego*). Pod znacznikiem naturalnej wielkości można więc napisać: znaczek w skali 1:1.

Poniżej przedstawiono pszczołę, muszkę owocówkę i biedronkę, które są narysowane w różnych skalach. Jak myślisz, który z tych owadów jest najmniejszy?



Pszczołę pokazano w rzeczywistych wymiarach, a muszkę i biedronkę — w powiększeniu. Z podanych skal wynika, że muszka w rzeczywistości jest 7 razy mniejsza, a biedronka — 4 razy mniejsza.

Na fotografii obok przedstawiono model statku. Na podstawie podanej skali można obliczyć wymiary różnych elementów tego statku.

Narysowany odcinek ma długość 4 cm 2 mm, czyli 42 mm. W rzeczywistości ten odcinek jest 2000 razy dłuższy.



$$\text{rzeczywista długość} = 2000 \cdot 42 \text{ mm} = 84\,000 \text{ mm} = 8400 \text{ cm} = 84 \text{ m}$$

Z podręcznika str.142 wykonaj w zeszycie zad 1.

4. zajęcia z wychowawcą

lekcja online – TEAMS

Temat: Kultura języka.

5. przyroda

lekcja online – TEAMS

Temat Jak czytać plany i mapy ? Teams

Podręcznik str. 126-128

Notatka do zeszytu ze str.128 - To najważniejsze

W zeszycie ćwiczeń wykonaj zadania dotyczące tematu lekcji. Wykonaj tylko te zadania, które nie sprawią Ci problemu

6. plastyka

lekcja online – TEAMS

Temat: Różne techniki malarskie a sztuka antyczna. Teams ZK

Podręcznik str. 50

Na podstawie przeczytanych informacji wykonaj ćwiczenie z podręcznika str. 50