

10.06.20 środa

edukacja polonistyczna

Wakacyjny zawrót głowy

Bransoletki przyjaźni- kształcenie na odległość

Czytanie instrukcji wykonania bransoletki. Wypisywanie poleceń według wzoru.

Zamiana zdania rozkazującego na zdanie oznajmujące i pytające. Dopisywanie części nie

1. Przeczytaj instrukcję wykonania bransoletki str.98

2. Z tekstu instrukcji wykonania bransoletek na s. 98 w podręczniku wypisz polecenia według wzoru.

przygotuj, zaplataj,.....

3.

- 2 Zamień podane zdanie rozkazujące na oznajmujące i pytające. Wykorzystaj wszystkie wyrazy. Możesz zmieniać ich formę. Napisz oba zdania.

zdanie rozkazujące

Rozdaj bransoletki najlepszym przyjaciołom.

zdanie oznajmujące

zdanie pytające

- 3 Do podanych wyrazów dodaj przeczenie **nie**. Napisz je.

zawodny – _____

zgodnie – _____

zapomnisz – _____

zgoda – _____

daleko – _____

będziesz – _____

4. Wybierz dwa wyrazy i ułóż z nimi zdania.

wychowanie fizyczne

Temat: Ćwiczenia indywidualne- trening ogólnorozwojowy.

Czas trochę poćwiczyć. Mam nadzieję, że chodzicie na spacerzy z rodzicami albo na rowery. A gdy aura za oknem nie sprzyja takim wyprawą zapraszam na trening domowy.

<https://www.youtube.com/watch?v=vkwzFVN2Bds>

edukacja matematyczna

Rozwiązywanie łamigłówek geometrycznych. Układanie figur geometrycznych.

1. Wykonaj zadanie 1 str.85

2.

- 2 Przełóż dwa patyczki tak, aby otrzymać trzy trójkąty.



- 3 Dołóż dwa patyczki tak, aby zapis był prawdziwy.

$$9 + 6 = 16$$

Łamigłówka 3.

Zbuduj figurę złożoną z 9 małych kwadratów.

Zabierz z niej 3 patyczki tak, aby pozostało 6 małych kwadratów.



Łamigłówka 4.

Zbuduj figurę złożoną z 8 małych kwadratów.

Zabierz z niej 4 patyczki tak, aby pozostało 6 różnych kwadratów.



muzyka

Temat: Jak przygotować się do śpiewania?

Obejrzyj materiał filmowy zamieszczonym pod linkiem:

<https://wklasie.uniwersytetdzieci.pl/scenariusz/jak-przygotowac-sie-do-spiewania-1>



głos



głosy

Tak jak tekst może być czytany przez jedną lub wiele osób jednocześnie, tak i piosenkę może śpiewać jedna osoba (solo) bądź wiele osób (chór).

np.

Nauczyciel śpiewa zwrotkę (solo)
Dzieci śpiewają refren (chórem)

Zad. 1 Zaznacz prawidłowe odpowiedzi:

Chórem kieruje:

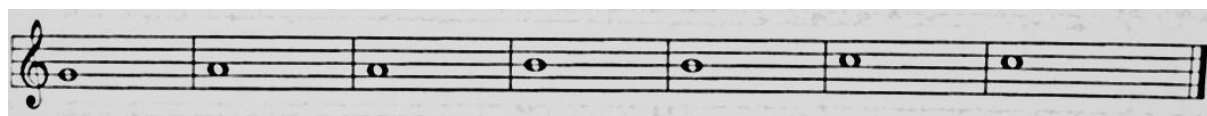
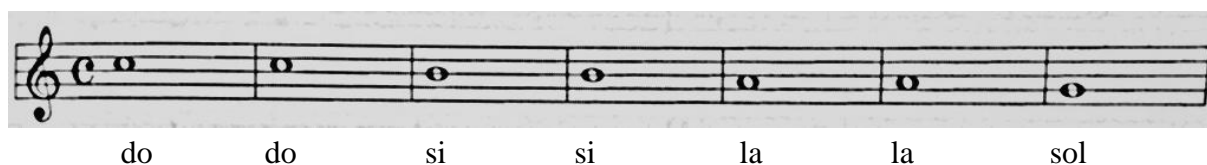
- a) Kierowca,
- b) Kapitan,
- c) Dyrygent.

Najwyższy głos żeński (kobięcy) to:

- a) Sopran,
- b) Alt,
- c) Tenor,
- d) Bas.

Zad. 2

Podpisz solmizacyjnie nazwy nut w drugim systemie (w drugiej linijce).



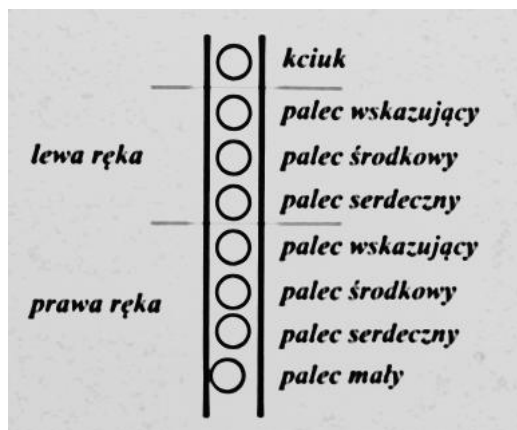
Zad. 3 (dla chętnych) Spróbuj zagrać poniższe dźwięki na flecie. Nie zniechęcaj się jeśli dźwięki nie wybrzmiewają. Będziemy ćwiczyć w szkole jeszcze wiele razy tę melodię. 😊

Przypominajka:



Lewą dłoń układamy w górnej części fletu, a prawą dłoń w dolnej części fletu. Głowa prosto. Pamiętajmy o kciuku, który przykrywa otwór pod fletem.

Schemat:



(pamiętaj kciuk lewej dłoni - pod fletem)

Powodzenia!